

BARUTANSKI ČRNI PETER

NAVODILA ZA IZDELAVO KART

- natisnite: 1 × prvo stran ter 2 × drugo in tretjo stran tega dokumenta
- nalepite liste na trši papir, lepenko, karton in pazite, da so nastajajoče hrbtne strani kart enake (predvsem zato, da ne pride do goljufanja)
- izrežite po črnih obrobah: tako dobite 18 parov kart, skupaj 36 kart + 1 karto – *Barutanskega črnega Petra: Kajenje strogo prepovedano!*

NAVODILA ZA IGRANJE

Igra je silno preprosta in idealna za kratkočasenje.

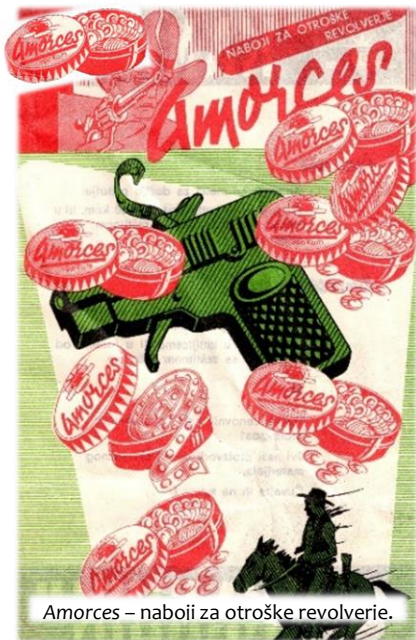
- potrebujete vsaj enega soigralca ali več (tudi namišljeni zadostujejo)
- vse dobro premešane karte razdelite med soigralce
- nato vsak igralec pregleda svoje karte in pare kart odloži na stran
- začne lahko kdorkoli, v duhu kamniške smodnišnice pa tisti v najbolj temnih oblačilih
- ta potegne karto iz roke soigralca na njegovi levi, ne da bi vedel katera je; če ima par s katero izmed svojih kart, par odloži na stran in tako naprej pri naslednjem ...
- kdor se prvi znebi vseh kart, zmaga
- igra pa se nadaljuje dokler nekomu v rokah ne ostane nihče drug kot *Barutanski črni Peter*



**ČUDEŽNE
SVEČKE**
10 KOK.



Čudežna svečka – najbolj miroljuben izdelek.



Amorces – naboji za otroške revolverje.

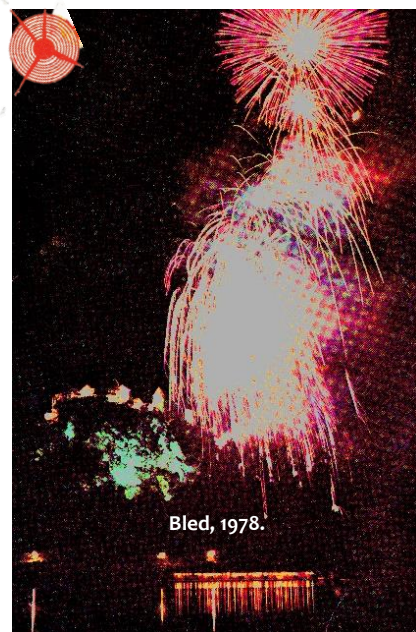


Črni mlinarji pred 1. sv. v.

PULVERFABRIK TROFAIACH



Zaposleni v Trofaju med 1. sv. vojno.



Bled, 1978.

KAMNIKTIT

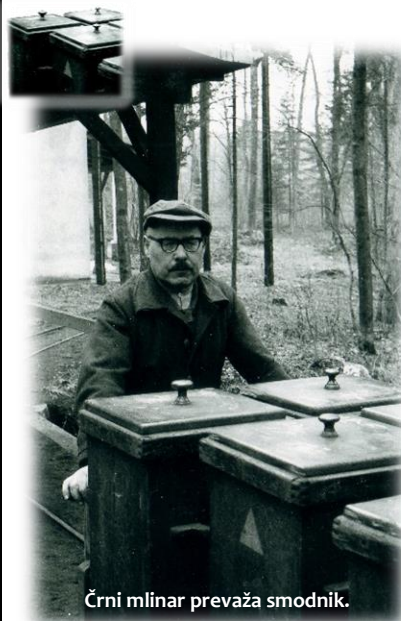


Pakiranje razstreliva Kamniktit.

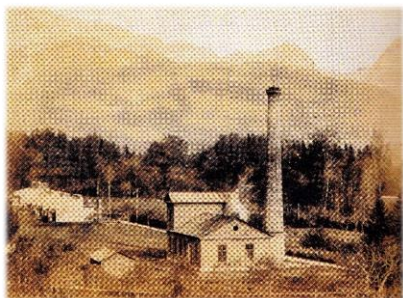
POBATE
POBATE



Odhod iz službe; v ozadju vratarnica, vhod v tovarno.



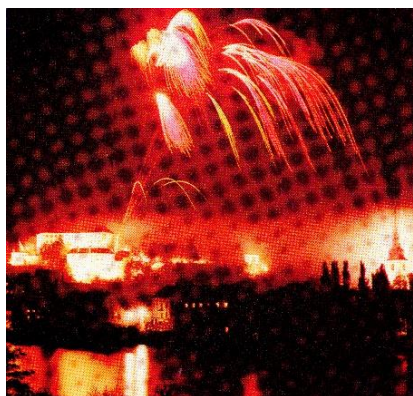
Črni mlinar prevažna smodnik.



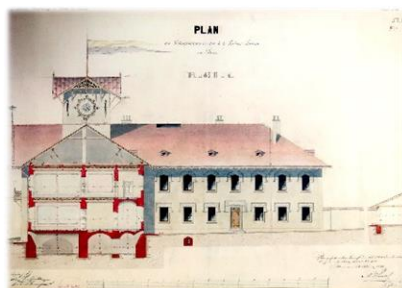
Smodnišnica pred 1. sv. vojno.



Kolodrob



Ptuj, 1969: ob 1900-letnici mesta



Načrt upravne stavbe, 1860.



Embalaza črnega lovskega smodnika.



Sod smodnika.



Straža JLA po 1945.